



LAJEN ACTIVE 2023





©IDM Südtirol/Alex Filz



FRÜHLING - PRIMAVERA

18.04.2023 - 08.06.2023



©IDM Südtirol/Manuel Ferrigato

Anmeldung: innerhalb 18:00 Uhr des Vortages | **Iscrizione:** entro le ore 18.00 del giorno precedente
Lajen | Laion - Dorfplatz 3B | Piazza del Paese 3B | +39 0471 655633 | info@lajen.info

FRÜHLINGSPROGRAMM – PROGRAMMA DI PRIMAVERA

©IDM Südtirol/Alex Filz

DIENSTAG
MARTEDÌ



09:00
Tourismusbüro
Lajen
Ufficio Informazioni
Laion



3,5 h / 11 km
↓ 650m
↑ 300m



15 € Erwachsene/adulti
7,5 € <18 Jahre/anni

Aktiv Partner

HONIGDUFT UND REGIONALER GENUSS - GEFÜHRTE WANDERUNG MIT VERKOSTUNG

Vom Dorfplatz gehen wir zusammen mit dem Wanderführer Helmuth über Fonteklaus bis nach Freins. Angekommen bei Petra's Honey Hut kommen wir zur ersten Verkostung. Verschiedenste Honigvariationen werden probiert und unterschiedlichste Produkte entdeckt. Nun geht es zurück nach Fonteklaus, wo das Mittagessen bereits auf uns wartet (nicht inklusiv). Nach der Stärkung gehen wir weiter bis nach Luseneegg und von dort mit dem Taxi bis nach Ried. Hier befindet sich die zweite Station. Beim Zinegg-hof gibt es unterschiedlichste Obstsorten und Marmeladen zu probieren. Der Tag endet mit der Wanderung bis nach Lajen.



DAL MIELE AI PRODOTTI LOCALI - ESCURSIONE GUIDATA CON DEGUSTAZIONE

Si parte dalla piazza del paese di Laion. Da qui si cammina insieme alla guida escursionistica Helmuth per Fonteklaus fino a Fraina. Al Petra's Honey Hut, avrete la vostra prima degustazione. Si assaggiano diverse varianti di miele e si scoprono diversi prodotti apistici. Ora si torna a Fonteklaus dove il pranzo è già pronto. (non incluso). Dopo la pausa si continua per Luseneegg dove il taxi ci porta a Novale. Ecco la seconda tappa: variazioni di marmellate. Al maso Zinegg si può degustare una grande varietà di marmellate fatte in casa. La giornata si conclude con l'escursione fino a Laion.



BOOK HERE

FRÜHLINGSPROGRAMM -
PROGRAMMA
DI PRIMAVERA

©IDM Südtirol/Alex Filz

MITTWOCH
MERCOLEDÌ



10:00
Tourismusbüro
Lajen
Ufficio Informazioni
Laion



3,15 h / 10 km
↓ 650m
↑ 190m



Verpflegung
mitnehmen
Pranzo al sacco



15 € Erwachsene/adulti
+ Eintritt/Ingresso
7,5 € <18 Jahre/anni
+ Eintritt/Ingresso
Aktiv Partner
inklusive Eintritt
ingresso incluso

AUF DEN SPUREN DER
MINNESÄNGER - GEFÜHRTE
WANDERUNG MIT
BESICHTIGUNG DER
TROSTBURG

Mit unserem Wanderführer Helmuth starten wir am Dorfplatz in Lajen und wandern über den Walther von der Vogelweide Rundweg in Richtung Ried. Wir besichtigen einige Stationen zu seiner Geschichte und machen einen kurzen Abstecher zum Geburtshaus des bekannten Minnesängers. Angekommen an der Trostburg, besichtigen wir das ehemalige Zuhause von Oswald von Wolkenstein, eine der imposantesten Schlossanlagen von Südtirol. Am Ende der Besichtigung wandern wir abwärts in Richtung Waidbruck und von dort mit dem Bus nach Lajen.

ESCURSIONE GUIDATA
SULLE TRACCE DEI
MENESTRELLI CON VISITA
DEL CASTEL FORTE

Con la nostra guida Helmuth partiamo dalla piazza del paese e camminiamo sul sentiero Walther von der Vogelweide in direzione Novale. Lungo il sentiero troverete delle stazioni informative sulla storia del menestrello Walther von der Vogelweide, inoltre passiamo alla sua casa natale. In seguito camminiamo fino al Castel forte. Dopo una breve pausa al Castel forte visitiamo insieme il castello, la vecchia proprietà di Oswald von Wolkenstein. Infine camminiamo verso Ponte Gardena e col autobus per Laion.



BOOK HERE

FRÜHLINGSPROGRAMM -
PROGRAMMA
DI PRIMAVERA

©IDM Südtirol/Alex Filz

DONNERSTAG
GIOVEDÌ



08:45

Tourismusbüro
Lajen
Ufficio Informazioni
Laion



2,40 h / 8,5 km

↓ 300m

↑ 235m



15 € Erwachsene/adulti
7,5 € <18 Jahre/anni

Aktiv Partner

ZURÜCK ZUM URSPRUNG -
GEFÜHRTE WANDERUNG MIT
VERKOSTUNG

Geführte Höfewanderung in Lajen und seiner Umgebung.

Der Bus bringt uns von Lajen nach Pontives. Von hier wandern wir mit unserem Wanderführer Helmuth über den Poststeig zum Bergbauernhof Oberspisserhof, wo wir in das bäuerliche Leben eintauchen können. Inzwischen ist der Tisch für das Mittagessen gedeckt. (nicht inklusiv)

Über den Postweg erreichen wir unsere dritte Station, David's Goashof. Hier wartet auf uns eine zahlreiche Verkostung von Ziegenmilch Produkten. Der Tag endet mit der Wanderung zurück nach Lajen.

RITORNO ALLE ORIGINI -
ESCURSIONE GUIDATA CON
DEGUSTAZIONE

Partiamo a Laion, dove l'autobus ci porta a Pontives. Qui iniziamo con una breve escursione fino al maso Oberspisser dove possiamo immergerci nella vita di una fattoria. Paul ci parla anche del lavoro quotidiano che deve essere fatto.

Nel frattempo, la tavola è apparecchiata per il pranzo (non incluso). Attraverso il sentiero della posta raggiungiamo la nostra terza fermata: il maso delle capre di David. Qui ci attende una degustazione di prodotti a base di latte di capra. La giornata si conclude con l'escursione fino a Laion.

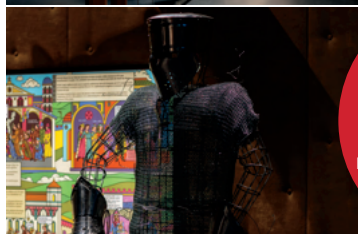


BOOK HERE



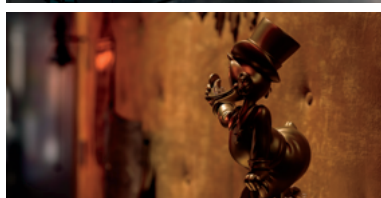
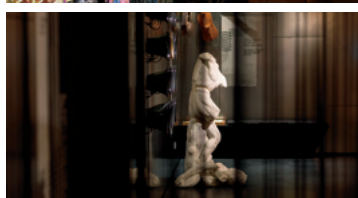
Walther von der
Vogelweide

NEW

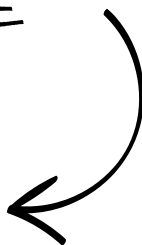


**Museum | Museo
Walther von der
Vogelweide**

Minnehus
Dorfplatz 3B | Piazza del Paese 3B
info@minnehus.com
+39 0471 655 633



BOOK HERE



Guestnet

Your Personal Holiday Assistant



information



events



news



weather



SCAN ME

lajen.guestnet.info



Tourist Info Lajen | Laion
Dofplatz 3B - Piazza del Paese 3B
I-39040 Lajen | Laion | Tel.: +39 0471 655633
info@lajen.info | www.lajen.info